



Le langage d'affaires mondial

# Images des services alimentaires

Guide des normes canadiennes  
Version 3.0

---

GS1 Canada Images  
Aout 2020



# Guide de soumission électronique des images des services alimentaires

Guide des normes canadiennes des images des services alimentaires  
Vous pouvez soumettre vos propres images aux fins d'évaluation selon les exigences relatives aux images

*Dans le secteur des services alimentaires, les images de produits sont utilisées de plusieurs façons. La création d'images imprimées et électroniques sont les deux usages les plus répandus. Les images électroniques sont subdivisées en deux catégories : sites Web et logiciels de vente. Les entreprises du secteur des services alimentaires peuvent souhaiter publier des informations relatives à leurs produits sur un site Web public, dans un intranet ou un extranet privé. Certaines d'entre elles, notamment les distributeurs, ont des logiciels de vente qui peuvent enregistrer de l'information relative aux produits, y compris les images des produits.*



# Introduction



GS1 Canada est une organisation neutre, sans but lucratif et dirigée par l'industrie qui permet le développement et la mise en œuvre des normes mondiales en matière de commerce électronique et de processus de chaîne d'approvisionnement.

## Énoncé de mission

- À GS1 Canada, notre vision est celle d'un monde où les choses et les informations qui s'y rattachent circulent de façon efficace et sécuritaire au profit des entreprises et pour l'amélioration de la vie des gens, tous les jours et partout.
- Notre mission est d'être un chef de file neutre qui représente les entreprises canadiennes et permet aux communautés d'élaborer et de mettre en œuvre des normes mondiales. Nous travaillons avec l'industrie pour fournir les outils, la confiance et la fiabilité nécessaire pour réaliser notre vision.

# Services de GS1 Canada images



- **Le registre ECCnet**

- ECCnet est le registre en ligne des produits normalisés du Canada pour l'échange de données synchronisées. La mise en liste des produits par l'entremise d'ECCnet fait déjà partie des modalités et conditions du commerce dans les secteurs canadiens de l'épicerie et de la pharmacie.

- **GS1 Canada Images**

- Un service centralisé pour toutes les images et les vérifications dont vous avez besoin pour maximiser le potentiel de vente de vos produits et pour améliorer l'efficacité de votre chaîne d'approvisionnement, y compris les images et les données pour la planographie, les exigences en marketing, en commerce électronique et en informations nutritionnelles, et du secteur des services alimentaires.

- **Vérification de lecture optique des codes à barres**

- Les certificats de vérification des codes à barres de GS1 garantissent aux partenaires commerciaux que les codes à barres peuvent efficacement être décodés à la première lecture optique, et toutes les fois subséquentes. Ces certificats sont émis pour les codes à barres qui ont été mesurés physiquement et testés par GS1 pour s'assurer qu'ils répondent aux normes et aux tolérances mondiales.

# Les exigences relatives aux images dans le secteur des services alimentaires



## Niveau caisse

- Fournit l'image de la caisse d'expédition, du seau ou du produit lui-même (s'il n'est pas emballé ou mis en caisse)
- Cette image est le niveau le plus élevé pour le GTIN de votre produit

## Niveau de sous-emballage

- Inclut une image de l'emballage du produit au niveau du sous-emballage si le produit a un autre niveau d'emballage
- Une image de la caisse ouverte devrait être incluse si le produit est emballé en vrac

Le consensus dans le secteur des services alimentaires est qu'il existe trois ou quatre niveaux d'images requis

## Niveau du produit

- Niveau d'emballage du produit de marque de consommation, ou
- Images prises à l'extérieur de l'emballage pour les produits en vrac ou pour les emballages sans information pour le consommateur
- Beaucoup d'opérateurs préfèrent les images des produits à l'extérieur de l'emballage pour présenter efficacement le produit final actuel

## \*Montage

- GS1 Canada Images créera un montage à partir des niveaux d'emballage individuels du produit
- L'image du montage sera annexée aux données du produit dans le registre ECCnet pour créer la fiche d'information sur les produits

# Création du nom de fichier

## Nom créé par GS1 Canada à partir du GTIN



### Les images sont identifiées par un GTIN SCC-14

Enregistrer le nom du fichier de l'image avec le code à barres GTIN à 14 chiffres suivi du code de hiérarchie (suffixe) représenté par l'image (ex. :

50012345678912p.jpg)

- Si le code à barres est un CUP à 12 chiffres, précédé de deux zéros (00)
- Si le code à barres est un NEA à 13 chiffres, précédé d'un seul zéro (0)
- Si le code à barres est un ITF-14, GTIN complet à 14 chiffres
- Si le code à barres est un NEA-128, GTIN complet de 14 chiffres



CUP-A  
00125002741350



NEA-13  
03800065711135



ITF-14  
10614141999993



GS1-128 (NEA-128)  
90774577342902

# Création du nom du fichier

selon le GTIN de GS1 Canada – suffixe du niveau d’emballage



## GTIN SCC-14 suivi du suffixe de spécification du niveau d’emballage

Enregistrer le nom du fichier de l’image avec le code à barres GTIN de 14 chiffres suivi du code de hiérarchie (suffixe) que l’image représente

(ex. :10012345678912p.jpg)

Le suffixe est créé à partir d’une lettre pour identifier le niveau d’emballage :

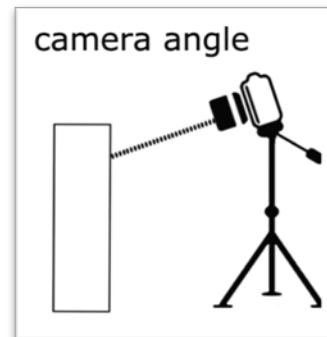
- **C** - identifie le niveau de la caisse (niveau obligatoire)
- **X** - identifie le niveau de sous-emballage \*s’il y a plusieurs niveaux, ajoutez un suffixe alphanumérique (ex: x,x1,x2, etc.)
- **P** - identifie le niveau du produit :
  - Emballage du produit de consommation ou le produit à l’extérieur de l’emballage en vrac présenté dans un seau (niveau obligatoire)

Le montage de l’image est créé par GS1 Canada Images.

**C** – Niveau de la caisse    **X** – Niveau de sous-emballage    **X1** – Niveau de sous-emballage additionnel    **P** – Produit

10012345678987**c**      10012345678987**x**      10012345678987**x1**      10012345678987**p**

# Spécifications des angles de vue de la photographie



## Angles de vue des images des produits

### Angle de plongée de 15° (images 3D)

- La caméra devrait être réglée pour saisir un angle de plongée de 15 degrés pour toutes les images d'emballage, de caisse, de sous-emballage (inner) et du produit de consommation.
- Toutefois, certains produits requièrent un angle plus prononcé ou plus faible pour être photographiés de façon efficace (voir exemples pages 16 à 18)
- Le niveau d'emballage doit présenter un angle de rotation de 15 degrés vers la gauche
- La profondeur du champ doit être suffisante pour obtenir une qualité d'image du produit avec le plus de détails possible.
- Note : Aucun accessoire ni objet additionnels dans le cadre

*La caméra devrait être réglée pour saisir un angle de plongée de 15 degrés pour toutes les images d'emballage, de caisse, de sous-emballage et du produit de consommation. Le niveau d'emballage doit présenter un angle de rotation de 15 degrés vers la gauche*

# Spécifications des fichiers d'images des services alimentaires\*



- **Format du fichier** : Tiff ou JPEG (niveau de qualité 12)
- **Taille de l'image** : 5 X 5 pouces minimum, 8 X 8 pouces maximum
- **Résolution** : 300 dpi minimum
- **Taille des pixels** : minimum 1 500px X 1 500px à 2 400px X 2 400px \*\*
- **Profil de couleur intégré** : RGB 8 bits
- **Standards des images**
  - Détourage du sujet (produit) dont le tracé (« clipping path ») est enregistré sous « **Path 1** ».
  - Arrière-plan blanc (RGB 255/255/255)
  - Recadrage serré (centré avec des marges de ¼ pouce, rapport de cadre carré)
- Toutes les images doivent contenir un tracé pour sélectionner et isoler le produit. Il est très important, aux fins d'édition d'images en grandes quantités, que le tracé soit nommé « Path 1. » Les paramètres de planéité par défaut devraient être 1 Px (1 device pixel).

\*Les termes techniques proviennent de la terminologie des logiciels spécialisés.

\*\* Les images de plus grande taille de pixels sont acceptées selon les normes mondiales De 2401px 2401px à 4800px X 4800px maximum et seront réduites pour les besoins de distribution

# Exemples d'images de niveaux d'emballage



## Vue obligatoire – Emballage en vrac

Dans cet exemple, les vues d'images requises d'un emballage en vrac sont la caisse, la caisse ouverte et les produits à l'extérieur de l'emballage.



10012345678987c



10012345678987x



10012345678987p

Le nombre requis de vues d'images est basé selon le type d'emballage, de la caisse au produit. Tous les niveaux d'emballage seront présentés dans un montage créé par l'équipe de GS1 Canada Images.

# Exemples d'images de niveaux d'emballage



## Vue obligatoire – exemple de produit à l'extérieur de l'emballage

\*Les images de produits chimiques sont faites dans leur dernier niveau d'emballage (évite le contact).



L'emballage de type seau requiert une image du produit prise à l'extérieur de l'emballage



Le produit peut être versé dans un petit contenant de verre



Une image en plan rapproché peut être prise dans le seau lorsqu'il s'agit d'un produit à l'état brut



# Exemple d'images de niveaux d'emballage



## Vue obligatoire – exemple de produit à l'extérieur de l'emballage



Si le plus bas niveau de sous-emballage du produit n'a pas d'information au consommateur, il est fortement recommandé de photographier l'emballage pour présenter adéquatement le produit.



# Exemples d'images de niveaux d'emballage



## Vue obligatoire – exemple de produit à l'extérieur de l'emballage



Les images saisies à l'extérieur de l'emballage pour le type d'emballage en vrac ou industriel sont essentielles pour votre produit. Il est recommandé de couper et de montrer l'intérieur d'un aliment s'il présente mieux sa texture.



# Exemples d'images de niveaux d'emballage



## Vue obligatoire – produits contenant plusieurs couleurs/saveurs

Dans cet exemple, les images requises des produits contenant plusieurs couleurs sont la caisse, le sous-emballage et le produit. Toutes les couleurs doivent être regroupées dans une même photo.



10012345678987c



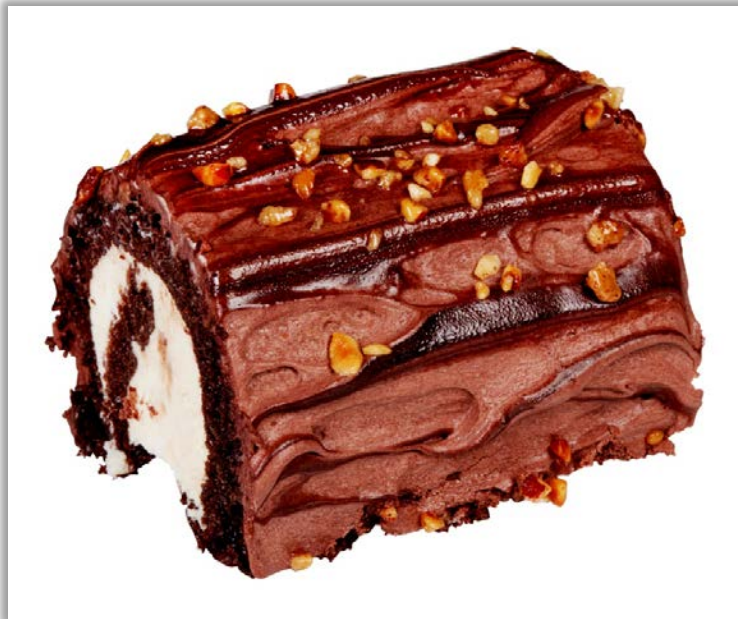
10012345678987x



10012345678987p

Toutes les variantes des produits (couleurs ou saveurs différentes) doivent être saisies en une seule image aux niveaux du sous-emballage et du produit. Elles doivent montrer toutes les couleurs ou les saveurs comprises dans la caisse.

# Exemple d'image de produit



*Les images individuelles seront disponibles aux partenaires commerciaux pour répondre à leurs besoins publicitaires comme les imprimés ou les catalogues en ligne. Ces images seront utilisées afin de mieux promouvoir vos produits. Le montage d'images sera chargé dans ECCnet.*

## Images requises par produit

- L'image du niveau du produit est importante, car elle établit les attentes du client et les influence ainsi dans leur choix, en plus de réduire les erreurs de commande et les retours.
- L'image du produit à l'extérieur de l'emballage est requise pour les produits en vrac ou qui ont un emballage de consommation de marque qui contient de l'information marketing complète pour le consommateur.

# Exemples d'images de produit



## Image au niveau du produit - plongée et rotation de 15°

- Les produits comme les sachets ou les bouteilles ne nécessitent pas une vue d'angle gauche.



- Les emballages de produits contenant plusieurs saveurs doivent présenter toutes les saveurs dans une photo de groupe.



# Exemples d'images de produit

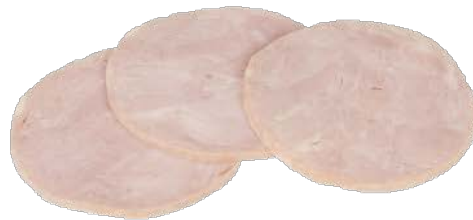


## Image au niveau du produit - exemples de produit à l'extérieur de l'emballage

- L'image au niveau du produit (à l'état brut ou au dernier niveau) doit présenter le produit tel qu'il est à son état naturel (à l'extérieur de l'emballage), et comment il devrait apparaître avant la préparation ou après avoir été transformé.



- Les petits produits comme les nouilles, les craquelins, les croquettes de poulet ou les noix devraient être pris en photo en groupes de 3 à 5 morceaux sur une surface blanche.

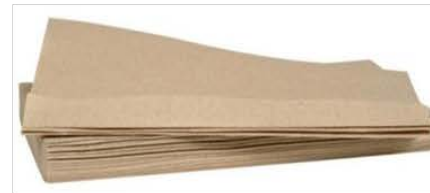
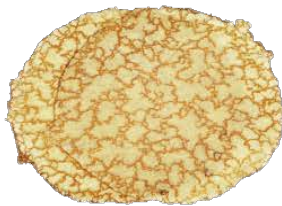


# Exemples d'angles des images de produit



## Image au niveau du produit - exemples à l'intérieur et à l'extérieur de l'emballage

- Certains produits peuvent nécessiter un angle plus prononcé ou plus faible pour afficher le produit de façon plus efficace. Les images de produits à l'extérieur de l'emballage sont nécessaires pour mieux représenter les produits en vrac.



- Les produits dont la marque figure sur l'emballage sont photographiés dans leur emballage. L'angle de la prise de vue est de 30 ° pour mieux afficher la marque sur l'emballage.



# Exemples d'images de produit – dans l'emballage



## Vue obligatoire – Produit de consommation de marque

- Les images du produit sont montrées au dernier niveau d'emballage du produit de marque de consommation.
- Si un niveau d'emballage d'un produit de marque est unilingue sur deux façades différentes, les deux langues doivent être saisies et identifiées.

C - Niveau de la caisse  
10012345678987<sup>c</sup>



P - Niveau du produit  
10012345678987<sup>p</sup>



C - Niveau de la caisse  
10012345678987<sup>c</sup>



P - Niveau du produit  
10012345678987<sup>p</sup>



C - Niveau de la caisse  
10012345678987<sup>c</sup>



P - Niveau du produit  
10012345678987<sup>p</sup>



# Exemples d'images de produit – dans l'emballage



## Vue obligatoire – Produit de consommation de marque

- Dans cet exemple, les images requises sont aux niveaux Caisse et Produit.
- Les images du produit sont montrées au dernier niveau d'emballage du produit de marque de consommation.



10012345678987c



10012345678987p

Les images requises pour votre produit des services alimentaires sont directement liées au nombre de niveaux d'emballage et des façades de la langue.

# Exemples d'images de produit – sous-emballage



## Vue obligatoire – Emballage en vrac à plusieurs niveaux de sous-emballage (inner)

- Si le produit possède plusieurs niveaux de sous-emballage (inner), ces images devraient être saisies

C – Niveau de la caisse

10012345678987c

X – Niveau de sous-emballage

10012345678987x

X1 – Niveau de sous-emballage  
additionnel

10012345678987x1

P – Produit

10012345678987p



Le montage est créé par GS1 Canada Images

# Exemples d'images de produit – sous-emballage



## Vue obligatoire – Langue du sous-emballage des produits de consommation

- Si la marque de consommation sur l'emballage a deux langues différentes, l'anglais et le français doivent être identifiés
- Ceci s'applique au niveau de sous-emballage (inner) ou du produit

C – Niveau de caisse  
10012345678987c



X – Sous-emballage  
10012345678987x\_en



X – Sous-emballage  
10012345678987x\_fr



P – Produit  
10012345678987p



# Exemples d'images du produit – niveau du produit



## Vue obligatoire – Langue des produits de consommation

- Les images du produit sont montrées au dernier niveau d'emballage du produit de marque de consommation.
- Si un niveau d'emballage d'un produit de marque est unilingue, les deux langues doivent être saisies et identifiées.
- Dans cet exemple, le sous-emballage est bilingue et le niveau du produit est unilingue sur différents côtés.

P\_en – Produit en anglais

10012345678987p\_en



P\_fr –Produit en français

10012345678987p\_fr



C – Niveau de la caisse

10012345678987c



X – Niveau de sous-emballage

10012345678987x



# Soumettre vos images et vos données pour l'évaluation et le téléchargement



## Images des services alimentaires



### Rapport d'évaluation de GS1 Canada

Le rapport d'évaluation expliquera les corrections nécessaires sur les images pour répondre aux normes

- **Chargement dans le registre ECCnet**
  - Les images jugées satisfaisantes seront chargées dans le registre ECCnet de GS1 Canada
  - Toutes les données relatives au produit doivent figurer dans votre catalogue ECCnet
  - Une fiche d'information sur les produits sera créée et soumise aux partenaires commerciaux des services alimentaires participant à ce service
  - Des frais pour le chargement seront facturés au client

## Processus d'évaluation

- Les frais d'évaluation s'appliquent, lorsque que les images sont non conformes (refusées)
- Un rapport d'évaluation détaillant les attributs d'image du ou des GTIN refusés sera envoyé afin que l'abonné puisse corriger la situation et refaire une nouvelle soumission.
  - À cette étape, il devra créer une nouvelle demande de services et fournir les images corrigées nécessaires Toute nouvelle soumission est sujette aux frais réguliers
- Les images seront évaluées selon les normes des images des produits, ce qui comprend : le nom du fichier, le format et la taille de l'image, l'angle ou l'orientation du produit par rapport à l'arrière-plan, des omissions en ce qui a trait aux niveaux d'emballage, et la qualité en général peuvent engendrer un refus.

# Soumettez vos images pour l'évaluation et le téléchargement



- Connectez-vous à **monGS1** et créez votre **demande de service pour la capture de contenu** pour vos produits soumis par soumission électronique
- Lorsque vous aurez rassemblé tous les fichiers dans votre dossier, compressez le fichier dans un fichier ZIP et utilisez votre numéro de demande de service (SRN), par exemple :
  - SRN-000000000006.ZIP

Suivez les instructions qui vous seront envoyées par le système

Nous n'acceptons plus de fichiers d'images par courriel

**Téléchargez votre fichier ZIP en utilisant l'une des options suivantes**  
**[gs1canadaesubmission.wetransfer.com](http://gs1canadaesubmission.wetransfer.com)**  
**[spaces.hightail.com/uplink/GS1Canada-Esubmission](https://spaces.hightail.com/uplink/GS1Canada-Esubmission)**

# Coordonnées

---



GS1 Canada  
1500 Don Mills Road, Bureau 800  
Toronto (Ontario) M3B 3K4  
Canada

**T** 416 510-8039

**E** [info@gs1ca.org](mailto:info@gs1ca.org)

**[www.gs1ca.org](http://www.gs1ca.org)**