

Soumission électronique – Images numériques de commerce électronique

Guide pour soumettre vos images numériques
Contenu de commerce électronique

GS1 Canada
Français - Version 3.0 Août 2020



Exigences pour la soumission d'images à la capture de contenu du commerce électronique



Maintenir la capture de contenu de vos produits pour vos partenaires commerciaux

Assurez-vous que votre contenu du commerce électronique est conforme aux autres versions de services dans le Vault :

- Contenu de planographie*
- Contenu de marketing 3D



Contenu de planographie, version actuelle



Contenu de marketing 3D, version actuelle

***Les produits saisonniers, à durée de conservation limitée ou ayant un poids aléatoire sont exemptés du contenu de planographie**

Exigences générales – Validation du contenu de planographie



Contenu de produit validé :

- a. Les images du service de planographie sont à jour*
- b. Données de produit validées :
 - Dimensions du produit
 - Poids du produit
 - Marque de commerce, nom et variante du produit
 - Taille du produit
 - Matériau et forme du produit

**Si vos images numériques ne sont pas conformes aux images de planographie actuelles, vous devrez peut-être mettre ce contenu à jour*

Contenu des données de produit



Exemple de produit conforme :

- ✓ Contenu de planographie (attributs de données de produit validés)
Exemple : poids et dimensions, forme, matériaux, etc.
- ✓ Contenu de marketing 3D
- ✓ Les images soumises (TIFF et PDF) correspondent au contenu actuel de planographie

Images demandées :

1. Image(s) TIFF de face 2D (anglais + français ou multilingue)
2. Maquette PDF pour la capture des données du commerce électronique et pour les informations nutritionnelles (ingrédients et tableau de la valeur nutritive)



Face 2D : 00012345678990_A1N1.tif



Maquette PDF : 012345678990.pdf

Contenu des informations nutritionnelles



L'offre groupée de service de commerce électronique pour les partenaires commerciaux au détail inclut la création d'images des informations nutritionnelles (pour les produits alimentaires) pour la certification du contenu.

Les images du contenu des informations nutritionnelles sont créées à partir de la maquette PDF :



Nutrition Facts	
Valeur nutritive	
Per 3 cups (50 g) / pour 3 tasses (50 g)	
Amount	% Daily Value
Teneur	% valeur quotidienne
Calories / Calories 280	
Fat / Lipides 16 g	25 %
Saturated / saturés 1.5 g	8 %
+ Trans / trans 0 g	
Omega-6 / oméga-6 4.5 g	
Omega-3 / oméga-3 0.1 g	
Monounsaturated / monoinsaturés 9 g	
Cholesterol / Cholestérol 0 mg	
Sodium / Sodium 380 mg	16 %
Potassium / Potassium 50 mg	1 %
Carbohydrate / Glucides 31 g	10 %
Fibre / Fibres 2 g	8 %
Sugars / Sucres 15 g	
Protein / Protéines 2 g	
Vitamin A / Vitamine A	0 %
Vitamin C / Vitamine C	0 %
Calcium / Calcium	0 %
Iron / Fer	4 %

Exigences techniques des images pour la soumission de contenu du commerce électronique

- Spécifications des images de face 2D publicitaires – Angle de 0°

Types de fichiers requis pour traiter les données sur l’emballage

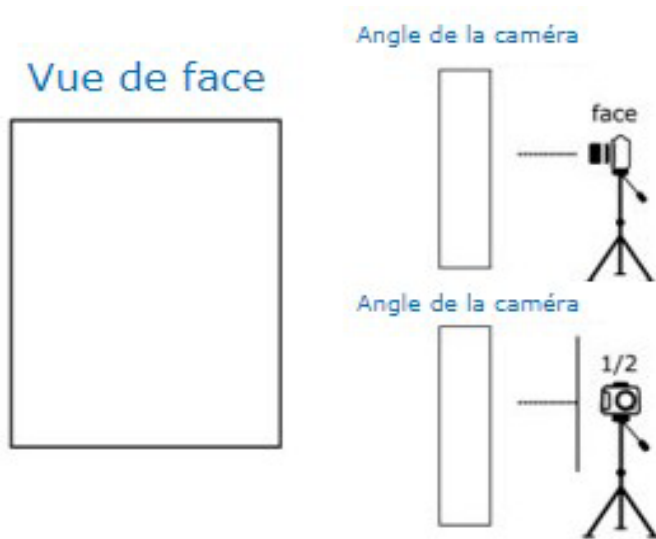
- Maquette PDF ou 6 images numériques (6 faces)



Image publicitaire de face 2D



Angle conforme d'une face multilingue (gtin _A1N1) :



- ✓ Caméra centrée par rapport au produit
- ✓ Utilisation d'une lentille de caméra permettant d'éviter des distorsions
- ✓ Capture d'image à haute résolution

Si les versions anglaise et française sont sur des faces différentes de l'emballage, il faut ajouter un indicateur de langue

Spécifications des images pour les images de face 2D :

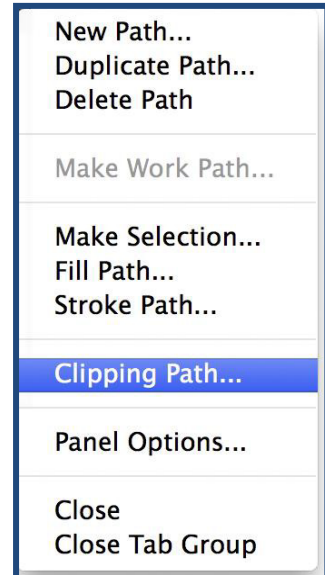


Taille et format de l'image :

- Format TIFF Compression LZW
- Taille de l'image : 2 400 px X 2 400 px (8 pouces – 300 dpi)
 - Les rapports de cadres à résolutions de pixels plus élevés sont acceptés ** Voir les normes mondiales
- Profil de couleur intégré RGB

Normes des images :

- Le nouveau tracé doit être enregistré sous « Path 1 », et le tracé (« clipping path ») doit être activé. La planéité par défaut doit être fixée à 0.2 Px (« device pixel »)
 - ✓ Pour permettre la reconversion d'une grande quantité d'images, il est essentiel de nommer le tracé « Path 1 » et de l'activer dans le mode « Clipping path »
- Arrière-plan blanc (RGB 255/255/255)



Spécifications optionnelles pour les images de GS1 Canada*

- Sélection à partir du tracé « Path 1 » avec un contour progressif de 0,5, enregistré en tant que couche « Alpha 1 »*
- Redressement des lignes verticales (correction de la distorsion de la lentille)
- Centré, marges de ¼ de pouce, rapport de cadre carré

Livraison des images

- À partir de ces images normalisées de format TIFF RGB enregistrées dans la base de données nationale, des images peuvent être acheminées aux partenaires commerciaux sous plusieurs formats (p. ex. : JPG, PNG).

**Les termes techniques proviennent de la terminologie des logiciels spécialisés.*

Spécifications pour les images publicitaires 2D de face



Exemple : image de face 2D conforme (Multilingue _A1N1) :



- ✓ Format TIFF Compression LZW
- ✓ Profil couleur : RGB intégré
- ✓ Dimensions : 2400px X 2400px
- ✓ Résolution : 300 ppi
- ✓ « Work Path » sauvegardé Path 1
- ✓ Arrière-plan blanc (RGB 255/255/255)
- ✓ Sujet centré avec des marges de ¼ pouce, rapport de cadre carré (voir lignes directrices) : 8 po. x 8 po.

Face avant de marketing 2D

Convention de nomenclature des fichiers



Partie 1 :

Une partie importante des normes relatives aux images pour le commerce électronique porte sur la convention de nomenclature pour identifier chacune des vues représentées par une image, ainsi qu'un indicateur de langue, si nécessaire.

Lorsque la vue principale contient l'anglais et le français sur la même façade de l'emballage (vue multilingue), aucun indicateur de langue n'est requis.

Lorsque les langues anglaise et française sont situées sur différentes façades de l'emballage, l'indicateur de langue est requis.

La convention de nomenclature d'image utilise un GTIN à 14 chiffres suivi d'un **suffixe** :

00754015781013_A1N1_EN (vue anglaise)

00754015781013_A1N1_FR (vue française)

00754015781013_A1N1 (vue multilingue)

Face avant de marketing 2D

Nomenclature du GTIN de produit



Partie 2 :

Les images sont identifiées avec un GTIN à 14 chiffres suivi d'un trait de soulignement (_)

- Un GTIN à 14 chiffres est créé à partir du UPC à 12 chiffres, précédé de deux zéros (00)
- Lorsqu'il s'agit d'un code à barres EAN à 13 chiffres, il est précédé d'un seul zéro (0)

Exemples :



UPC-A

00125002741350_



EAN-13

03800065711135_

Face avant de marketing 2D

Suffixes indicateurs des fichiers



Partie 3 :

Le suffixe indicateur est constitué d'une série de lettres et de chiffres qui identifient l'image, la face, l'angle de vue, la langue, etc.

- **A** identifie l'image de produit
- **1** identifie la face principale 1
- **N** identifie aucun angle en plongée = 0 degré d'élévation
- **1** identifie le produit dans son emballage
- **_EN** ou **_FR** : Utilisez seulement lorsque la façade principale de l'emballage n'est pas multilingue
 - *Aucun indicateur de langue n'est requis pour les images affichant une face multilingue*



Un GTIN à 14 chiffres est créé à partir du **CUP à 12 chiffres**, précédé de deux zéros (00)

Les images sont identifiées avec un GTIN à 14 chiffres, suivi d'un **souligné (_)** et d'un **suffixe** :

_A1N1_EN
_A1N1_FR
_A1N1

Face 2D multilingue nommée :
00754015781013_A1N1

Exigences techniques pour soumettre vos propres images au Contenu de commerce électronique

- Types de fichiers requis pour traiter les données sur l'emballage
 - Maquette PDF



Exigences – Maquette PDF



Maquette PDF (ou maquette) en version finale :

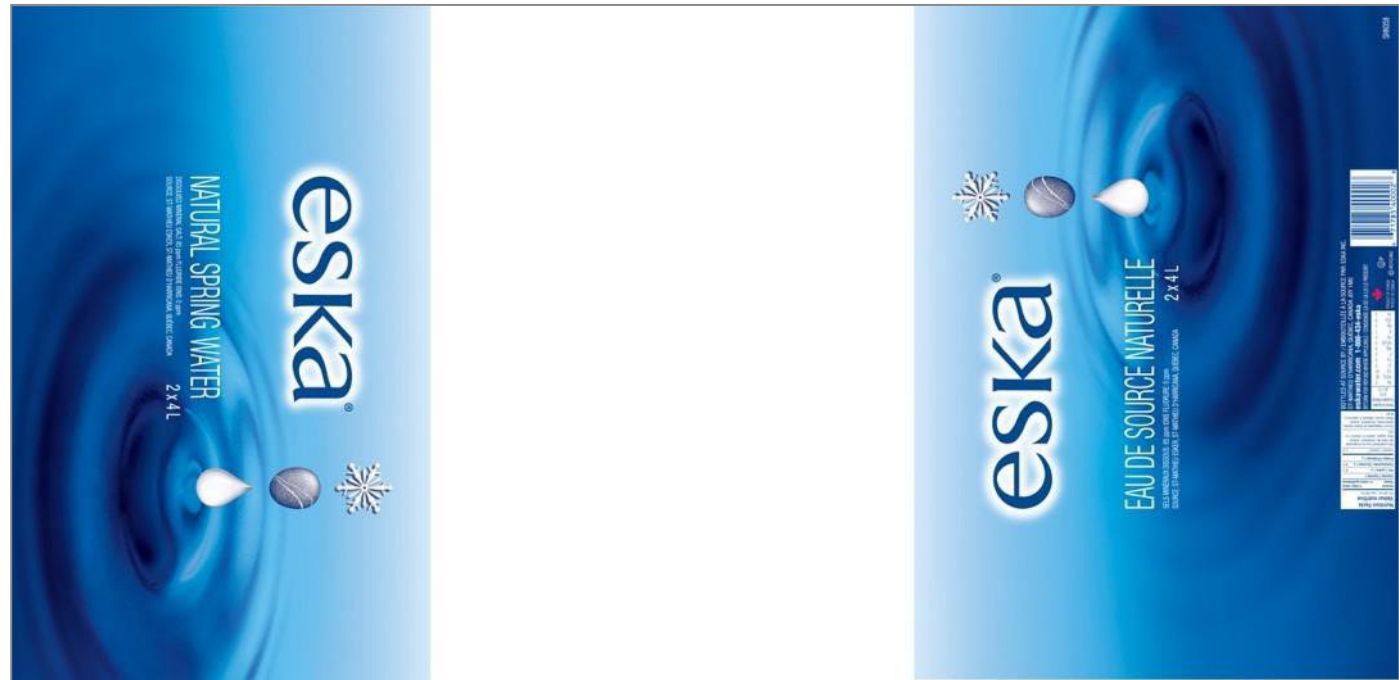
- Haute résolution : Format vectoriel
 - Le format PDF vectoriel est le meilleur pour la capture des données
- La maquette PDF doit être de haute qualité (haute résolution) afin de permettre de zoomer et tout lire facilement
- Si la maquette a des découpes (ou des fenêtres), ces fenêtres devraient normalement montrer le produit à l'intérieur de l'emballage. Dans cette situation, la face 2D doit aussi montrer le produit à l'intérieur.
- La maquette PDF doit inclure le code à barres
- Les lignes guides d'emballage (marques de coupes) ne doivent pas chevaucher les données
- Le PDF est nommé avec le CUP à 12 chiffres (ou le NEA à 13 chiffres) :
125002741350.pdf

Validation du fichier PDF :

- ✓ La version PDF correspond aux faces 2D (images TIFF) = Oui
- ✓ Maquette complète = Oui
- ✓ Lisibilité = Oui
- ✓ GTIN présent = Oui

Maquette PDF

Exemple conforme:



***Emballage transparent**

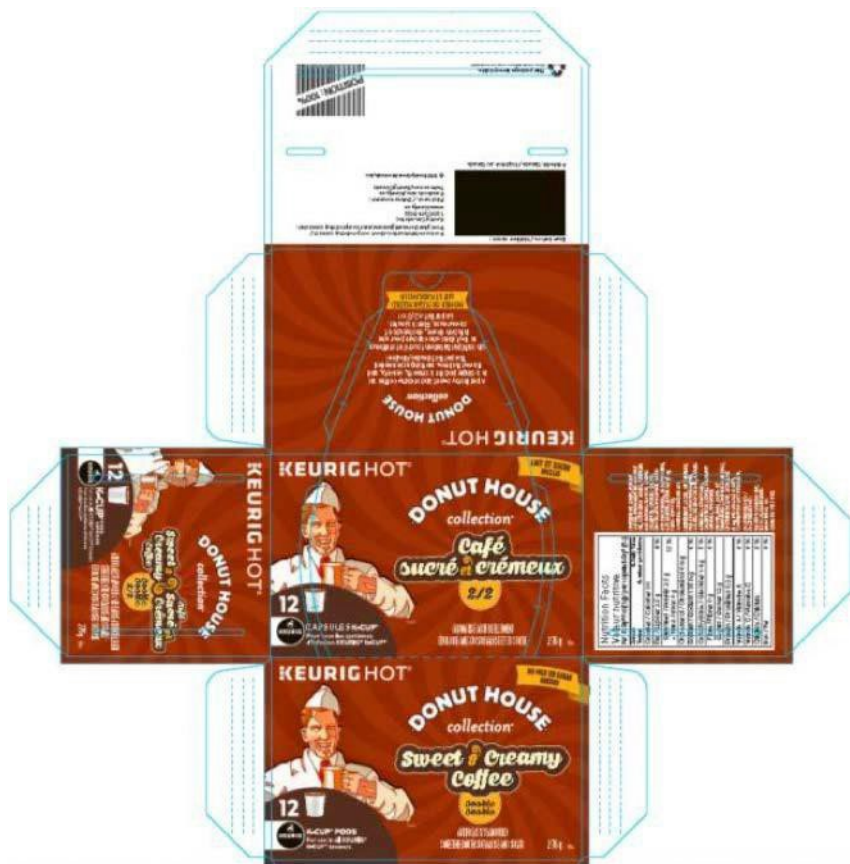
Si la maquette contient des découpes (ou des fenêtres), ces fenêtres devraient normalement montrer le produit à l'intérieur de l'emballage. Dans cette situation, la face 2D doit aussi montrer le produit à l'intérieur.

- ✓ La version PDF correspond aux faces 2D (images TIFF) = Oui
 - ✓ Maquette complète = Oui
 - ✓ Lisibilité = Oui
 - ✓ GTIN présent = Oui

Exemple de maquette PDF refusée



Rejeté



- ✓ PDF complet = Oui
- ✓ Lisibilité = Oui
- ✓ GTIN présent = **Non**
- Lignes guides = **Oui**

Non conforme :

- *GTIN absent*
- *Présence de lignes guides sur le texte*



Exigences techniques pour soumettre vos propres images au Contenu de commerce électronique

- Types de fichiers requis pour le processus de capture de données figurant sur l'emballage
 - 6 images numériques



6 images numériques - Exigences



6 images numériques :

- Tous les côtés des produits doivent être fournis : 6 images minimum
- Des images supplémentaires peuvent être requises en fonction du type d'emballage ou de la forme
 - Nécessaire pour que toutes les informations soient lisibles lors de la capture
- Résolution : minimum de 300 pp
 - La résolution de l'image doit être suffisamment élevée pour afficher toutes les données
 - La résolution de l'image doit être suffisamment élevée pour créer des images de qualité
- Nomenclature, exemple avec un UPC à 12 chiffres :
00**125002741350**_1
00**125002741350**_2
00**125002741350**_3
00**125002741350**_4
00**125002741350**_5
00**125002741350**_6

Validation de l'image :

- ✓ 6 faces = Oui
- ✓ Lisibilité = Oui
- ✓ GTIN présent = Oui

6 images numériques

Exemple conforme



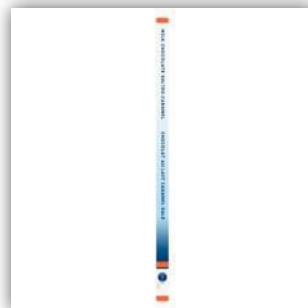
- ✓ 6 vues = Oui
- ✓ Lisibilité = Oui
- ✓ GTIN présent = Oui

Zoom :
✓ Tout le
texte est
lisible sur
l'emballage
= Oui



6 images numériques

Exemple conforme



- ✓ 6 vues = Oui
- ✓ Lisibilité = Oui
- ✓ GTIN présent = Oui

Zoom :
 ✓ Tout le
 texte est
 lisible sur
 l'emballage
 = Oui

Nutrition Facts	
Valeur nutritive	
Serving Size 6 Blocks (45 g) portion 6 blocs (45 g)	
Amount	% Daily Value
Teneur	% valeur quotidienne
Calories / Calories 240	
Fat / Lipides 13 g	20 %
Saturated / saturés 8 g	
+ Trans / trans 0.1 g	41 %
Cholesterol / Cholestérol 5 mg	
Sodium / Sodium 100 mg	4 %
Carbohydrate / Glucides 28 g	9 %
Fibre / Fibres 1 g	5 %
Sugars / Sucres 26 g	
Protein / Protéines 3 g	
Vitamin A / Vitamine A	0 %
Vitamin C / Vitamine C	2 %
Calcium / Calcium	8 %
Iron / Fer	10 %

INGREDIENTS: sugar, cocoa butter, unsweetened chocolate, skim milk powder, milk powder, butter oil (milk), emulsifier (soy lecithin), lactose, skim milk, salt, vegetable oil (coconut), whey powder, natural flavor, sodium bicarbonate.
 May contain other tree nuts.

INGRÉDIENTS: sucre, beurre de cacao, chocolat non sucré, lait écrémé poudre, lait poudre, huile de beurre (lait), émulsifiant (lécithine de soja), lactose, lait écrémé, sel, huile végétale (noix de coco), poudre de lactosérum, arôme naturel, bicarbonate de soude.
 Peut contenir d'autres types de noix.

To ensure product quality, please keep this package stored in a cool place, at or below 65°F (18°C).

Afin de garantir la qualité de produit, veuillez conserver cet emballage dans un endroit frais à une température maximum de 65°F (18°C).

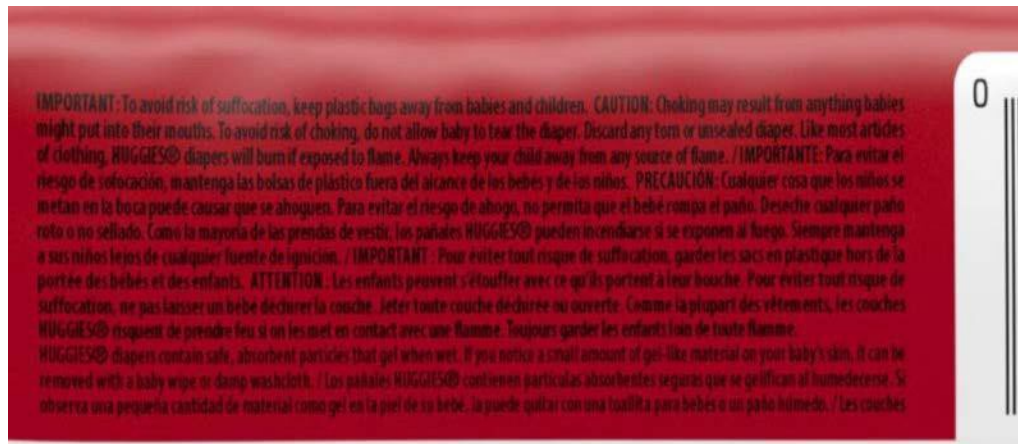
Exemple de 6 images numériques rejetées



Rejeté



- ✓ 6 faces = Oui
- Lisibilité = **Non**
- ✓ GTIN présent = Oui



Non conforme :

- Zoom :
Aucune lisibilité
- Résolution trop basse,
mauvaise qualité d'image
- Flou

Soumettez vos images à l'évaluation et au téléchargement



- Ouvrez une session dans **MonGS1** pour créer une **Demande de service de capture de contenu** pour la soumission électronique de votre produit.
- Une fois tous les fichiers réunis dans votre fichier, compressez-le en format ZIP et nommez-le selon votre numéro de demande de service (« Service Request Number », ou « SRN »), comme illustré ci-dessous :
 - Ex : SRN-0000000000006.ZIP

Suivez les instructions de téléchargement envoyées par le système. Nous n'acceptons plus les fichiers envoyés par courriel.

Téléchargez vos fichiers ZIP au par une des deux options suivantes :

gs1canadaesubmission.wetransfer.com

spaces.hightail.com/uplink/GS1Canada-Esubmission

Coordonnées



GS1 Canada
1500 Don Mills Road, bureau 800
Toronto, Ontario, M3B 3K4 Canada

T 416-510-8039

C info@gs1ca.org

www.gs1ca.org